

꿈을 키우는 유치원 · 함께하는 유아교육

# 경남유아교육 2014



경상남도교육청  
GYEONGSANGNAM-DO OFFICE OF EDUCATION



# contents

I. 2014. 경남교육 방향 .....	5
II. 2014. 경남 유아교육 방향 .....	6
III. 세부 추진 계획 .....	7
1. 미래지향적 교육과정 운영 내실화 .....	7
유치원 교육과정 운영 충실 (7p)	
2. 수요자 중심의 교육복지 확대 .....	16
방과후과정 운영 내실화 (16p)	
3. 선진화된 유아교육을 위한 여건 조성 .....	20
3-1미래형 학교 기반 조성 (20p)	
3-2유아교육 협력 체제 활성화 (32p)	
IV. 특색과제 .....	40
V. 보고 자료 .....	41
▣ 각종 서식 .....	42







# I. 2014. 경남교육 방향

## 교육 지표

바른 인성과 창의성을 갖춘 인재 육성

꿈을 키우는 학교 · 함께하는 교육

## 정책 방향

1. 소질을 살리는 인재교육
2. 미래를 여는 창의 인성교육
3. 건강하고 안전한 교육환경
4. 희망 주는 교육복지
5. 신뢰받는 교육행정

## 역점 과제

1. 수업전문성 제고
2. 학교폭력 예방교육
3. 나라사랑교육

특색 과제 : 노래하는 학교, 운동하는 학교, 책 읽는 학교

## II. 2014. 경남 유아교육 방향

### 기본 방향

#### 선진화된 유아교육

1. 미래지향적 교육과정 운영 내실화
2. 수요자 중심의 교육복지 확대
3. 선진화된 유아교육을 위한 여건 조성

### 역점 과제

1. 유치원 교육과정 운영 충실
2. 방과후과정 운영 내실화
3. 미래형 학교 기반 조성
4. 유아교육 협력 체제 활성화

### 특색 과제

1. 노래하는 유치원
2. 운동하는 유치원
3. 책 읽는 유치원



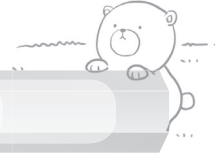


## Ⅲ. 세부 추진 계획

### 1. 미래지향적 교육과정 운영 내실화



#### 유치원 교육과정 운영 충실



담당 부서 : 초등교육과

#### 📌 기본방침

- » 교육과정 중심의 유아교육 지향
- » 3-5세 연령별 누리과정 정착으로 유아들의 발달 특성에 적합한 교육과정 운영
- » 유·초 연계교육을 통한 우애감 조성 및 유아의 전인적 발달 도모
- » 교원연수 및 연구활동 지원으로 교실수업 개선 및 전문성 신장

#### 📌 중점내용

- 가. 교육과정 편성·운영 체제 확립 및 3~5세 연령별 누리과정 정상 운영
- 나. 경남 유아교육이 추구하는 교육과정 운영
- 다. 유·초 연계교육
- 라. 현장 중심 장학활동 및 유치원 평가
- 마. 맞춤형 워크숍 및 교원연수
- 바. 교원 연구활동 지원
- 사. 연구 유치원 및 교육실습협력유치원 운영
- 아. 특수교육대상자 교육지원

## 가. 교육과정 편성·운영 체제 확립 및 3~5세 연령별 누리과정 정상 운영

### 도교육청

- >> 경상남도 교육과정 편성·운영 위원회 구성·운영
- >> 경상남도 유치원교육과정 편성·운영 지침 개정고시

### 교육지원청

- >> 교육과정 운영위원회 구성·운영
- >> 교육과정 편성·운영에 관한 장학자료 보급

### 유치원

- >> 유치원 실정에 알맞은 교육과정 편성·운영
- >> 3~5세 연령별 누리과정 정상 운영

## 나. 경남 유아교육이 추구하는 교육과정 운영

### 기본생활습관 및 인성교육

- >> 친절 인사 3운동 전개 : 「예」「반갑습니다.」「고맙습니다.」
- >> 유치원별 ‘밥상머리교육 실천의 날’ 운영(매주 수요일)
- >> 배려, 존중, 협력, 나눔 실천

### 체험중심의 창의성교육

- >> 지역단위 소규모체험학습장 및 경남유아체험교육원, 김해유아체험교육원 활용

### 우리 것을 즐기는 전통문화교육

- >> 지역별 전통문화 활동 및 향토행사 참가
- >> 지역거점유치원의 전통문화교실 활용





### 자신을 보호하는 능력을 기르는 안전교육

- >> 유아의 안전에 대한 교육계획 수립 및 교육 실시
- >> 성폭력 예방교육 실적 ‘예방교육통합관리시스템’ (shp.mogef.go.kr)에 입력
- >> 아동학대 신고 의무자의 아동학대 신고 및 아동학대 예방교육 철저
- >> 단위 유치원에서 안전교육 기본시간 확보

구분	성폭력 및 아동학대 예방교육	실종·유괴의 예방·방지 교육	약물의 오용·남용 예방교육	재난대비 안전교육	교통 안전교육
기본교육시간	6개월에 1회 이상 연간 8시간 이상	3개월에 1회 이상 연간 10시간 이상	3개월에 1회 이상 연간 10시간 이상	6개월에 1회 이상 연간 6시간 이상	2개월에 1회 이상 연간 10시간 이상
교육내용	<ol style="list-style-type: none"> <li>1. 내 몸의 소중함</li> <li>2. 내 몸의 정확한 명칭</li> <li>3. 좋은 느낌과 싫은 느낌</li> <li>4. 성폭력 예방법과 대처법</li> </ol>	<ol style="list-style-type: none"> <li>1. 길을 잃을 수 있는 상황 이해하기</li> <li>2. 미아 및 유괴 발생시 대처방법</li> <li>3. 유괴범에 대한 개념</li> <li>4. 유인·유괴 행동에 대한 이해 및 유괴 예방법</li> </ol>	<ol style="list-style-type: none"> <li>1. 몸에 해로운 약물 위험성 알기</li> <li>2. 생활 주변의 해로운 약물·화학제품 그림으로 구별하기</li> <li>3. 모르면 먼저 어른에게 물어보기</li> <li>4. 가정용 화학제품 만지거나 먹지 않기</li> <li>5. 어린이 약 함부로 먹지 않기</li> </ol>	<ol style="list-style-type: none"> <li>1. 화재의 원인과 예방법</li> <li>2. 뜨거운 물건 이해하기</li> <li>3. 옷에 불이 붙었을 때 대처법</li> <li>4. 화재 시 대처법</li> <li>5. 자연재난의 개념과 안전한 행동 알기</li> </ol>	<ol style="list-style-type: none"> <li>1. 차도, 보도 및 신호등의 의미 알기</li> <li>2. 안전한 도로 횡단법</li> <li>3. 안전한 통학 버스이용법</li> <li>4. 날씨와 보행 안전</li> <li>5. 어른과 손잡고 걷기</li> </ol>

### 바른 언어생활교육

- >> 다른 사람의 말을 주의 깊게 듣는 태도 기르기
- >> 잘 듣고, 바르고 고운 말 사용
- >> 책과 친구 되는 독서활동 전개

### 나라사랑교육

- >> 교육과정과 연계한 나라사랑교육 실천
- >> 우리나라 꽃 무궁화 심고 가꾸기 운동 전개

### 생활 속의 녹색 환경교육

- >> 생활 속의 자원, 에너지 절약, 저탄소 생활 문화 확산
- >> 녹색 환경 유치원 조성

## 다. 유·초 연계 교육

### 유·초 상호 수업 참관 및 다양한 교육활동 전개

- >> 유아와 초등학생 간의 자매결연 방식 운영
- >> 지역별 유·초 연계 길잡이제 중심 유치원 운영 : 30개원

## 라. 현장 중심 장학활동 및 유치원 평가

### 컨설팅장학

- >> 대상 : 전 공·사립유치원 및 교원
- >> 시기 : 수시
- >> 컨설팅 분야 및 주요 내용

분 야		주 요 내 용
컨설팅 장학	교육과정	· 유치원 교육과정 편성·운영 컨설팅 · 유치원 교육과정 실태 분석 등
	교수·학습	· 교수·학습 전략 및 수업 컨설팅 · 수업전문성 제고 · 유아 및 특수교육대상 아동의 지도
	인성·진로	· 유아생활(폭력) 지도 · 부모 및 유아에 대한 상담기법 · 생활인권 관련 컨설팅 등
	유치원·학급경영	· 교원 자질, 전문성 향상, 학급경영 연수 · 유치원 경영협의 및 교직원 조직 관리 · 학부모 연수 및 학부모 동아리 지원 · 학부모의 유아교육 참여 방법 및 지역사회 연계 협력 지원 등
	기타	· 교육 정책 전반(역점과제, 특색과제 포함) · 교육지원청에서 필요한 내용 등



» 컨설팅 주체별 주요 역할

도교육청	· 장학기본계획 수립, 누리과정 컨설팅 장학요원 연수
교육지원청	· 지역단위 장학기본계획 수립, 운영 · 컨설턴트 연수 · 우수사례 발굴 및 일반화 · 컨설팅 결과 우수유치원 및 유공교원 인센티브 부여 등
유치원 및 교원	· 컨설팅 장학 신청, 장학자료 사전 준비
컨설턴트	· 구성 : 장학사, 교원, 외부전문가 · 역할 : 심층적, 지속적인 컨설팅

**원내장학**

- » 주관 : 단위유치원
- » 내용 : 자기장학, 동료장학, 자체연수 등 유치원 실정에 맞는 다양한 방법으로 자율적인 수업 전문성 신장 및 교육연구 풍토 조성

**특별장학**

- » 주관 : 도교육청, 교육지원청
- » 대상 : 민원 사항 등 특별한 사안 발생으로 종합적인 장학이 필요한 유치원
- » 시기 : 사안 발생 시

**지구별장학**

- » 주관 : 교육지원청, 해당 유치원
- » 구성 : 지역 실정에 따라 권역별 장학협의회 조직 운영
- » 내용 : 수업공개, 연구 발표회, 교원연수, 교수학습지도 방법 공유 등

**공·사립 유치원 평가**

- » 평가 대상유치원 : 226개원(공립 141개원, 사립85개원)예정
- » 유치원의 교육력 및 교육서비스의 질적 수준 제고
- » 학부모의 알 권리를 보장하고 유치원 선택권 확대

## 마. 맞춤형 워크숍 및 교원연수

### 관리자 리더십 워크숍

- >> 대상 : 공·사립유치원 겸임 원장 및 전담 원장
- >> 시기 : 4월(예정)

### 전문직 및 관리직 역량강화 워크숍

- >> 대상 : 유아교육 담당 전문직, 전담원장, 전담원감
- >> 시기 : 12월(예정)

### 누리과정 연수

- >> 대상 : 겸임 원장 및 겸임 원감
- >> 시기 : 2014. 2월~3월(예정, 위탁)

### 컨설팅강사 요원 연수

- >> 대상 : 컨설턴트
- >> 시기 : 11월(예정, 위탁)

## 바. 교원 연구활동 지원

### 교원연구회 운영

- >> 교육과정 영역에 근거한 연구회 구성 운영
- >> 도 단위 연구회 운영(유아사랑실천연구회 7개, 자율연구회 7개)

### 수업연구교사제 운영

- >> 주관 : 도교육청
- >> 운영기간 : 2014. 3. 1. ~ 2015. 2. 28.
- >> 연구발표대회 : 11월 초
- >> 참가자격 : 수업연구교사 및 학습활동 연구대회 2등급 이상 입상자
- >> 선정인원 : 6명 이하



### 수업명사제 운영

- >> 수업연구교사 1등급 2회 이상 입상자「수업명사」호칭 부여
- >> 연간 2회 이상 수업공개, 수업컨설팅 및 수업장학요원, 연수강사로 활동
- >> 수업명사 연구 활동비 지원

### 학습활동 연구대회

- >> 주관 : 권역별 개최 교육지원청
- >> 기간 : 8월 중
- >> 대상 : 공·사립유치원 교사
- >> 참가 인원 : 본선대회 출전자 24명

지구	주관 교육청	지역(참가 인원)	참가자수	시기	시상계획
1	창원	창원(5), 함안(1)	6명	8월중	1:2:3
2	통영	사천(1), 고성(1), 하동(1) 통영(1), 남해(1), 거제(1)	6명	"	1:2:3
3	합천	진주(2), 거창(1), 산청(1) 합천(1), 함양(1)	6명	"	1:2:3
4	양산	김해(2), 밀양(1), 창녕(1) 양산(1), 의령(1)	6명	"	1:2:3
계			24명		

### 동화구연 연구대회

- >> 주관 : 도교육청
- >> 대회 시기 : 8월 중
- >> 참가 대상 : 제2지역군 희망교사 (지역군 별로 격년제 참가)
- >> 참가 인원 : 본선대회 출전자 12명
- >> 지역군 구성 및 참가 인원

☒ 제1지역군 : 진주, 통영, 김해, 밀양, 양산, 의령, 산청, 함양, 거창, 합천

☒ 제2지역군 : 창원, 사천, 거제, 함안, 창녕, 고성, 남해, 하동

※ 참가시기 : (1지역군)홀수 연도 참가, (2지역군)짝수 연도 참가

※ 참가인원 : 창원5명, 진주2명, 김해2명, 그외 지역은 1명



## 사. 연구 유치원 및 교육실습협력유치원 운영

### 도교육청 지정 연구 유치원 운영

- ≫ 연구 유치원 (2개원)
- ≫ 수업결손 없는 보고회 운영
- ≫ 외형과 형식 및 비경제적 요소 배제
- ≫ 참관자 적극 동참 기회 제공
- ≫ 유치원 홈페이지 및 유아교육원 홈페이지에 운영실적 탑재 활용
- ≫ 우수사례 일반화

### 교육실습협력유치원 운영

- ≫ 대상 : 공립유치원 2개원(창원한별유치원, 장유유치원)
- ≫ 운영 기간 : 2013. 3. 1.~ 2015. 2. 28.(2년간)
- ≫ 내용 : 예비교사 교육실습 및 향시수업 공개, 실습지도 담당교사의 교육실습 지도 수행능력 함양

#### 근거

유아교육법 제13조(교육과정 등), 경남유치원교육과정 편성운영지침, 아동복지법 제25조제 2항(아동학대 신고의무와 절차), 아동복지법 제26조(아동학대신고 의무자에 대한 교육), 아동복지법 제75조제1항(과태료), 아동복지법 제31조(아동의 안전에 대한 교육), 아동복지법 시행령 제28조 제1항(별표3의 교육기준), 성폭력방지 및 피해자보호 등에 관한 법률 제5조(성폭력 예방교육), 동 법시행령 제2조(성폭력 예방교육의 실시), 유아교육법제19조(평가), 교육공무원법 제37조(연수의 기회균등), 유아교육법시행령 제28조(교원의 교육 및 연수), 유아교육법 제18조(지도·감독), 유아교육법시행령 제19조(장학지도), 교육공무원승진규정 제34조(연구실적평정)·제35조(연구대회입상실적평정)·제37조(연구실적평정점)·제41조(가산점), 유아교육선진화추진계획(교과부, 2009. 12.), 연구학교에 관한 규칙(교육부령 제1호 2013.03.23.)

## 아. 특수교육대상자 교육지원

### 특수교육 교육과정 운영

- ≫ 만3세부터 의무교육 대상
- ≫ 원장의 책무성 강화
- ≫ 특수교육이 필요한 장애 또는 위험군 유아 발견
- ≫ 특수교육 대상자에 필요한 적절한 조치장구

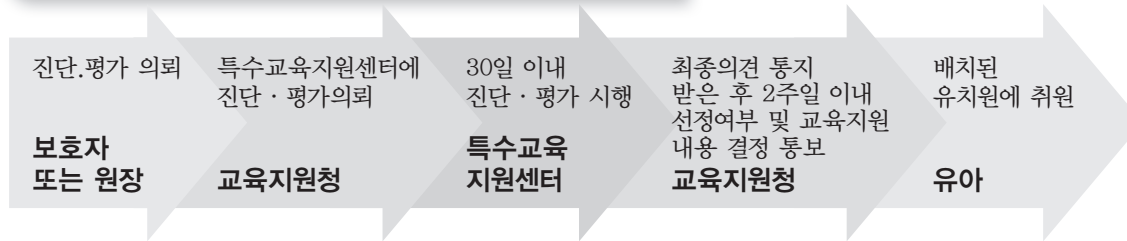




### 장애인 차별금지 및 권리 구제에 관한 법률 적용

- >> 적용시기 : 공립유치원 (2011. 4. 11부터), 사립유치원 (2013. 4. 11부터)
- >> 내용 : 정당한 편의 제공 의무(보장구 및 보조기기 대여, 보조인력 배치 등), 차별금지(전학거절 금지, 현장학습 배제 금지)

### 특수교육대상자 선정·배치 절차 준수



유아교육법 제13조(교육과정 등)·15조(특수학교 등), 경남유치원교육과정 편성운영지침, 유아교육선진화 추진계획(교과부, 2009. 12.), 장애인 등에 대한 특수교육법 제3조(의무교육 등), 장애인 차별금지 및 권리구제 등에 관한 법률



## 2014. 주요 업무 일정

업무명	목표	시기	담당부서
2014. 경남 유아교육 설명회	1회	2013. 12	초등교육과
2014. 경상남도유치원교육과정 편성·운영지침 개정 고시	1회	2014. 1	초등교육과
2014. 유치원과 초등학교 연계교육 운영 계획 알림	1회	2014. 2	초등교육과
2014. 장학활동 기본계획 시달	1회	2014. 1	초등교육과
2014. 유치원평가 계획 알림	1회	2014. 4	정책기획관
2014. 장학자료 개발 보급	1회	2014. 9	초등교육과
경남유아교육 홍보 리플렛 보급	1회	2014. 12	초등교육과
유치원교원 연구회 기본계획 시달	1회	2014. 2	초등교육과
수업연구교사제 및 수업명사제 기본계획 시달	1회	2014. 3	초등교육과
유치원교사 학습활동연구대회 기본계획 시달	1회	2014. 3	초등교육과
동화구연 연구대회 기본계획 시달	1회	2014. 4	초등교육과
연구(시범)유치원 지정	2개원	2014. 2	초등교육과
교육실습협력유치원 운영지도 및 실태 점검	2회	2014. 4~5월중 / 11~12월중	초등교육과
2014. 1급 정교사 자격연수 계획 알림	1회	2014. 12. 26 ~ 2015. 1. 24	경남교육연수원

## 2. 수요자 중심의 교육복지 확대

### 방과후과정 운영 내실화

담당 부서 : 초등교육과

#### 기본방침

- >> 맞벌이 부부 자녀 및 하루 종일 보호가 어려운 가정의 자녀에게 심신의 안정을 제공하고 기본생활습관 형성을 통해 전인적 성장 도모
- >> 방과후과정 운영에 필요한 인건비, 운영비 및 환경개선비 지원으로 편안한 환경에서 유아 교육 및 보호
- >> 기타교육활동 전문 인력풀 구축으로 수요자 중심의 방과후과정 운영
- >> 엄마품 돌봄유치원 운영으로 이른 시각부터 밤늦게 까지 일하는 맞벌이 가정의 육아 부담 완화

#### 중점내용

- 가. 수요자 요구를 반영하는 방과후과정 운영
- 나. 방과후과정 운영 지원
- 다. 수요자 중심의 기타교육활동 운영

#### 가. 수요자 요구를 반영하는 방과후과정 운영

##### 방과후과정 연중 운영 확대

- >> 수요자 요구 반영한 연중 운영 권장(토요일 운영 포함)



### 저소득층 가정 배려

- >> 대상자 선정 시 저소득층 자녀, 맞벌이 가정 자녀 및 세 자녀 이상 가정의 자녀 우선 입학

### 엄마품 돌봄유치원 운영

- >> 대상 : 공·사립유치원(공모에 의해 선정)
- >> 늦은 시간까지 일하는 가정의 육아부담 해소를 위하여「엄마품 돌봄유치원」운영
  - ㉠ 야간 돌봄유치원 : 방과후과정 이후(17:00~22:00까지) 야간 돌봄서비스 제공
  - ㉡ 온종일 돌봄유치원 : 이른 아침(06:30~09:00까지)과 야간 돌봄(17:00~22:00까지) 서비스 제공
- >> 인근 유치원 및 어린이집의 희망 유아 및 희망 유아의 형제, 자매(초등학교 저학년)를 대상으로 운영

## 나. 방과후과정 운영 지원

### 방과후과정 운영비 지원

- >> 운영비, 방과후과정 자원봉사자 활동비 지원
  - ㉠ 공립 : 방학중 운영비 지원
  - ㉡ 사립 : 운영비 지원

### 인력 지원

- >> 공립 : 전담교사 및 방과후과정 시간제 기간제교사 지원
- >> 공·사립 : 방과후과정 자원봉사자 지원

### 초등 돌봄교실과 연계 운영

- >> 유치원 방과후과정과 초등 돌봄교실 연계 운영 권장
- >> 방과후과정 자원봉사자 지원

방과후과정 환경개선비 지원 : 공 · 사립유치원

엄마품 돌봄유치원 지원 : 전담인력 인건비, 운영비 지원

#### 다. 수요자 중심의 기타교육활동 운영

유치원 실정 및 학부모 요구를 고려하여 원장이 선택

심화활동 및 특성화활동 프로그램 운영

- >> 심화활동 프로그램 : 교육과정 및 방과후과정에서 활용 가능(교육과정에서 활용 시 반드시 담임교사가 교육, 지체나눔봉사자는 교육활동 지원 및 보조자로 활동)
- >> 특성화활동 프로그램 : 교육부 개발 프로그램을 이용하여, 방과후과정에서만 활용 가능(반드시 담임교사 참여)



### 유치원 방과후과정 특성화 추천 프로그램 (2013. 12. 02. 기준, 5차 추천)

분야	추천 프로그램	업 체 명
생활 체육	<ul style="list-style-type: none"> <li>• 유아체육</li> <li>• E GYM</li> <li>• 트니트니</li> <li>• 방과후특성화프로그램</li> <li>• 21세기움직임놀이</li> <li>• UP &amp; DOWN 키성장프로그램</li> <li>• 드림종합체육</li> <li>• 짐키즈 예체능프로그램</li> <li>• P&amp;E프로그램</li> </ul>	<ul style="list-style-type: none"> <li>• 아이샘</li> <li>• (주)조인</li> <li>• (주)트니트니</li> <li>• 크는나무 유아체육</li> <li>• 사단법인 한국운동건강협회</li> <li>• (주)업앤다운</li> <li>• 드림플러스</li> <li>• (사)한국체육놀이협회</li> <li>• 뛰는 아이들</li> </ul>
문화 예술	<ul style="list-style-type: none"> <li>• 뮤직 스페셜</li> <li>• 코앤코 뮤직</li> <li>• 뮤직플러스</li> <li>• 흥익Vison미술</li> <li>• 뮤앤무오르프</li> <li>• 오디음악교육프로그램</li> </ul>	<ul style="list-style-type: none"> <li>• (주)이룸비전</li> <li>• (주)코앤코</li> <li>• 뮤직플러스아동음악연구회</li> <li>• 흥익비전미술</li> <li>• 뮤앤무오르프</li> <li>• 한국오디에이션음악교육연구소</li> </ul>
과학 창의	<ul style="list-style-type: none"> <li>• 논리 수학 프로그램</li> <li>• 예스사이언스</li> <li>• 리틀 사이언스</li> <li>• 수학창의와 과학탐구</li> <li>• 웅진씽크편사이언스</li> <li>• 물편창의교육프로그램</li> <li>• 프랭크공작과학</li> <li>• 더와이즈아이</li> <li>• 토이다큐릭스블럭</li> </ul>	<ul style="list-style-type: none"> <li>• (주)오르다 코리아</li> <li>• (주)천재교육</li> <li>• 단비교육</li> <li>• (주)포디랜드</li> <li>• 웅진씽크편</li> <li>• 물편 코리아</li> <li>• (주)아이렘넌트에듀</li> <li>• (주)세스넷</li> <li>• 에듀비엔비</li> </ul>
언어	<ul style="list-style-type: none"> <li>• 그림책프로그램 생각대통령</li> <li>• 아이원더 한글</li> </ul>	<ul style="list-style-type: none"> <li>• 아람출판사</li> <li>• 구성주의교육연구소</li> </ul>



유아교육법 27조(방과후 과정 운영 등에 대한 지원), 경남유치원교육과정 편성 운영지침, 유치원 방과후과정 정상화 추진 계획(교육부 유아교육정책과-1533, 2013.6.4)



## 2014. 주요 업무 일정

업무명	목표	시기	담당부서
유치원 방과후과정 운영 기본계획 시달	1회	2014. 1	초등교육과
유치원 방과후과정 기타교육활동 운영 계획 알림	1회	2014. 2	초등교육과
방과후과정 환경개선비 지원	1회	2014. 3	초등교육과
방학중 방과후과정 운영 기본계획 시달	1회	2014. 6	초등교육과
2015. 엄마품 돌봄유치원 공모	1회	2014. 12	초등교육과

### 3. 선진화된 유아교육을 위한 여건 조성

#### 3-1 미래형 학교 기반 조성

담당 부서 : 초등교육과

#### 기본방침

- >> 3~5세 연령별 누리과정 지원 및 유아교육 서비스 개선
- >> 지원과 책무성의 조화
- >> 사립유치원의 교원 처우개선 및 교육역량 제고 지원으로 공·사립유치원 간 교육격차 해소와 경영의 효율화 도모
- >> 사립유치원 교사의 사기 진작을 위한 단기대체교사 지원

#### 중점내용

- 가. 유아학비 지원
- 나. 적정규모 유치원 운영
- 다. 공립유치원 확충
- 라. 유치원 인가 및 운영
- 마. 공립유치원 교육환경 개선
- 바. 사립유치원 교육역량 제고를 위한 지원 확대
- 사. 유치원 안전관리
- 아. 유치원 행정관리
- 자. 급식 안전 및 건강관리
- 차. 인사 및 복무 관리





담당 부서 : 행정복지과

## 가. 유아학비 지원

### 만3~5세 유아학비 및 보육료 지원

- >> 지원 대상 : 만3~5세 공·사립 유치원 및 어린이집에 다니는 유아
- >> 지원 금액 : 공립유치원 (월 60천원), 사립유치원 (월 220천원)

### 방과후과정비 지원

- >> 지원대상 : 방과후과정반 이용 유아(1일 교육과정 포함 8시간 이상 운영)
- >> 지원 금액 : 공립유치원 (월 50천원), 사립유치원 (월 70천원)

### 전자카드제(e-유치원시스템)

- >> 유아학비 지원 업무의 전산화
- >> 전자카드 발급 방법
  - 학부모가 전자카드 발급 신청 : 전국 농협 전 지점(단위농협 포함)
  - 발급대상 : 유아학비 지원 대상 모든 가구
  - 카드 기능 : 유아학비 지원 대상자 인증 및 지원 금액 확인
- >> 전자카드 이용 방법
  - 학부모는 유치원에 설치된 단말기를 통하여 유아학비 대상자 인증
  - 승인이 있는 경우 유치원이 지원금을 신청하고, 학부모는 지원 금액을 감한 유치원비를 납부

### 유아학비 지원 시스템 운영 및 기능개선 사업

- >> 한국교육학술정보원에 업무를 위탁하여 유아학비 지원 시스템 운영 및 기능 개선 사업 시행
- >> 업무위탁에 따른 사업분담금 지원



유아교육법 제24조(무상교육), 유아교육법 시행령 제29조(무상교육의 내용 및 범위), 2014년 3~5세 누리과정 소요예산 예정교부 안내(유아교육정책과-4331,2013.10.15.)



## 2014. 주요 업무 일정

업 무 명	목표	시기	담당부서
2014. 유아학비 지원 지침 시달	1회	2014. 2	행정복지과

## 나. 적정규모 유치원 운영

### 2014학년도 학급편성 기준

지역	학급당 유아수(명)				비고
	만3세	만4세	만5세	혼합반	
동·읍·면지역	19	25	28	24	

#### [학급 편성시 유의점]

- >> 공립유치원 : 동 기준 적용
- >> 총 원아수가 24명이하인 경우 혼합반으로 편성

#### [사립유치원 인가 시기별 적용 기준]

- >> 2007년 이전 인가 유치원 : 동 기준 권장 적용하되, 학급 및 정원 변경 인가 요인 발생 시 동 기준 적용
- >> 2007년부터 인가 유치원 : 동 기준 적용

## 다. 공립유치원 확충

### 단설유치원 및 병설유치원 신설

- >> 진주유치원, 광도유치원, 선진유치원 신설
- >> 무동초, 서진초, 이북초병설유치원 신설
- ※ 2014년도 단설·병설유치원 신설 현황

지역명	유치원명	학급수	개원(예정)일자	비고
창원	무동초등학교병설유치원	1	2014. 5. 1	신설
진주	진주유치원	8	2014. 3. 1	신설
진주	서진초등학교병설유치원	2	2014. 3. 1	신설
통영	광도유치원	5	2014. 3. 1	신설
사천	선진유치원	6	2014. 9. 1	신설
김해	이북초등학교병설유치원	1	2014. 3. 1	신설



## 라. 유치원 인가 및 운영

유치원 신규 설립 인가 시 지역 내 취원 대상아 수, 공·사립유치원 현황 등을 종합적으로 검토하여 추진

유치원 신규 설립 및 변경 인가 시·고등학교 이하 각급 학교 설립 운영 규정 및 시행규칙, 학교보건법 등 관련 법령을 면밀히 검토하여 인가 여부 결정

신규 인가 시 학교 설립 계획서를 제출받아야 하며, 시설 설비 기준 (교사 교지 확보 등) 등을 충분히 검토하여 설립 인가 여부 결정

신규 유치원 설립인가 시 3층 이상은 억제(기존 3층 이상 사용 유치원은 원아의 안전사고 예방을 위한 철저한 대책 강구)

옥상 및 지하실에 유아교육 시설(유원장, 수영장) 등 설치 불허

학교보건법 제6조에 의한 학교환경위생정화구역 내 금지시설 등을 확인하여 인가

신규 설립 및 변경 인가 시 전기사업법 시행규칙 제35조의2항의 규정에 따른 “전기안전점검” 여부를 확인하여 인가



근거 도로교통법 제52조, 제53조, 제53조의3, 도로교통법시행령 제22조, 통학차량 관리 및 운영 지침(2009.3.26)



## 2014. 주요 업무 일정

업무명	목표	시기	담당부서
2015학년도 학급편성 기준 시달	1회	2014. 7	학교설립 추진단
2015학년도 유치원 신·증설 계획 제출	1회	2014. 8	학교설립 추진단

담당 부서 : 초등교육과

## 마. 공립유치원 교육환경 개선

### 공립유치원 교육환경 개선

- >> 신·증설유치원 교재교구 구입비 지원
- >> 공립유치원 노후 교구 교체비 및 환경 개선비 지원
- >> 방과후과정 시설환경 개선비 지원

담당 부서 : 행정복지과

## 바. 사립유치원 교육역량 제고를 위한 지원 확대

### 사립유치원 교육역량 제고 지원

- >> 사립유치원 운영비 지원 : 학급당 월25만원
- >> 사립유치원 교원 담임수당 및 처우개선비 지원 : 담임수당(월11만원), 교원 인건비 보조(월40만원)

담당 부서 : 초등교육과

### 사립유치원 교육여건 개선

- >> 단기 대체교사 지원 : 경조사 및 출산 휴가, 교원연수, 육아 휴직 시 단기 대체교사 인건비 지원
- >> 각종 교원 직무연수 지원
- >> 교원연구회 활동 지원

### 사립유치원 자격연수 지원

- >> 원장, 원감, 유1정 자격연수 지원



담당 부서 : 행정복지과

## 사. 유치원 안전 관리

### 통학차량 안전관리

» 공립유치원 통학버스 보유 현황

통학버스 보유 유치원(원)			통학버스 보유 현황(대)		
단설	병설	계	직영	용역	계
22	7	29	16	38	54

- » 병설유치원 유아들이 초등학교 통학버스를 공동 이용할 수 있도록 정원 범위 내 지원
- » 승차인원은 승차정원의 11할 이내로 하며, 고속도로에서는 승차정원을 넘어서 운행할 수 없음
- » 유아들의 안전을 위한 보호탑승자 배치 의무화 및 인건비 지원
- » 통학차량 운전자 및 운영자 교육 철저
- » 어린이 통학버스 신고 등 안전사고 예방 철저
- » 통학차량 보험가입 철저 : 모든 손해액에 대한 배상책임을 보장하는 종합보험 가입 유도

### 안전 관리 점검

- » 연간 안전관리점검 계획 수립 및 정기(수시) 안전점검 실시
- » 유치원 안전점검 체크리스트 활용
- » 안전점검의 날(매월 4일) 운영
- » 건물 및 주변환경 점검 : 유치원 입지여건, 소방차 접근성 및 주변 교통환경 등
- » 실내외 환경 점검 : 교실, 주방, 복도, 문, 계단, 난간, 화장실, 바닥, 울타리 담 등
- » 비상대응 및 관리 감독 : 계획수립 및 안전교육, 화재예방 및 대피훈련 등

### 유치원 상해보험 의무 가입

- » 학교안전공제회 및 상해보험 가입



도로교통법 제52조, 제53조, 제53조의3, 도로교통법시행령 제22조, 통학차량 관리 및 운영 지침(2009.3.26)



### 어린이 놀이시설 안전관리

구분	내용
어린이 놀이기구	만 10세 이하의 어린이가 놀이를 위하여 사용할 수 있도록 제조된 그네, 미끄럼틀, 공중놀이기구, 회전놀이기구 등
어린이 놀이시설	어린이 놀이기구가 설치된 놀이터 및 학교 운동장
관리주체	어린이 놀이시설의 소유자로서 관리책임이 있는 자(학교장, 유치원장 등)

#### >> 놀이시설의 설치 및 관리

- ☒ 설치자는 “어린이놀이시설의 시설기준 및 기술기준”에 맞게 어린이놀이시설을 설치하고, 관리주체에게 인도하기 전에 설치검사를 받아야 함
- ☒ 유치원장은 설치자로부터 어린이놀이시설 인수 시 설치검사 합격여부 확인

#### >> 놀이시설의 유지

- ☒ 보험가입 : 어린이 놀이시설 배상책임보험 의무가입(사망 시 보상한도액 8천 만원 이상)
- ☒ 2년에 1회 이상 정기 시설검사, 월 1회 자체적으로 안전점검
- ☒ 안전점검 결과, 위해를 가할 우려가 있는 경우 안전진단 신청
- ☒ 안전교육, 중대사고의 발생 보고

#### >> 법 시행 전에 설치된 놀이시설의 안전관리

- ☒ 법 시행( '08. 1. 27.) 전에 설치된 놀이시설은 2015. 1. 26. 까지 설치검사 실시
- ☒ 설치검사를 받지 아니한 어린이 놀이시설은 이용할 수 없음 - 기타 내용은 동일하게 적용받음(보험가입, 안전점검, 안전진단, 안전교육 등)



유아교육법 제9조(유치원의 병설), 유아교육법시행령 제17조(유아수용계획), 유아교육법 제26조(비용의 부담 등), 유아교육선진화 추진계획(교과부, 2009.12.), 도로교통법(제52조, 53조, 제53조의3), 통학차량 관리 및 운영 지침(2009.3.26), 학교안전사고 예방 및 보상에 관한 법률 시행령(제9조)



## 2014. 주요 업무 일정

업무명	목표	시기	담당부서
유치원 운영위원회 관계자 워크숍	1회	2014. 9	행정복지과
유치원 안전관리점검 실시 계획 시달	1회	2014. 10	행정복지과





담당 부서 : 행정복지과

## 아. 유치원 행정 관리

### 사립유치원 재정 운영

- >> 「사학기관 재무·회계 규칙」에 맞게 건전하고 투명한 예산 및 회계 업무를 처리하도록 지도
- >> 입학금 및 수업료 등 유치원비 징수와 반환에 관한 업무처리는 「유아교육법 시행규칙」에 의거하여 처리하도록 지도

### 유치원 운영위원회

- >> 유치원 운영의 자율성을 높이고 유치원의 실정과 특성에 맞는 다양한 교육을 창의적으로 실시
- >> 유치원 규칙, 유치원 예산 및 결산 등의 유치원 운영의 중요사항을 심의(자문)

### 유치원 정보공시

- >> 유치원 주요 정보를 객관적이고 투명하게 공개하여 학부모의 알 권리 보장
- >> 유치원 정보공시 항목을 정기(2월, 5월, 8월, 10월)와 수시로 구분하여 ‘유치원 알라미(<http://e-childschoolinfo.mest.go.kr>)’를 통해 대국민 서비스 실시
- >> 유치원 정보공시 항목(7항목 18범위)

공시정보 항목	공시정보 범위	공시 기관	공시 횟수	공시 시기	비고
1. 유치원 규칙·시설 등 기본현황	가. 유치원 규칙	전체	수시	수시	
	나. 유치원 교지(校地)·교사(校舍) 현황	전체	연회	2월	
2. 유아 및 유치원 교원에 관한 사항	가. 연령별 학급수·원아수	전체	연회	10월	
	나. 직위·자격별 교원현황	전체	연회	10월	
3. 유치원 교육과정 및 방과후과정 편성·운영에 관한 사항	가. 유치원 교육과정 편성·운영 및 평가 등에 관한 사항	전체	연회	2월	
	나. 수업일수 및 수업시수 현황	전체	연회	2월	
	다. 방과후 과정 편성·운영 현황	전체	연회	2월	
4. 유치원 원비 및 예·결산 등 회계에 관한 사항	가. 유치원 원비 현황(학부모가 부담하는 경비일체)	전체	연2회	2월 8월	
	나. 유치원 회계 예·결산서	전체	각 연회	5월(예산) 8월(결산)	

5. 유치원의 급식·보건 관리·환경위생 및 안전 관리에 관한 사항	가. 급식 실시 및 급식사고 발생·처리 현황	전체	연회	10월	
	나. 원아 건강검진 현황	전체	연회	10월	
	다. 환경위생관리 현황	전체	연회	10월	
	라. 안전점검 및 안전교육 현황	전체	연회	10월	
	마. 공제회 및 보험가입 현황	전체	연회	10월	
6. 「유아교육법」 제30조 부터 제32조까지의 시정명령 등에 관한 사항	위반내용 및 조치 결과	전체	수시	수시	
7. 그 밖에 교육여건 및 유치원 운영상태 등에 관한 사항	가. 유치원 평가	전체	연회	2월	
	나. 사무직원 현황	전체	연회	10월	
	다. 통학차량 운영 현황	전체	연회	10월	

담당 부서 : 체육건강과

## 자. 급식 안전 및 건강관리

### 유치원 급식 시설

- >> 급식 시설 설비기준은 법적기준에 맞게 설치
- >> 1회 50인 이상 급식을 제공하는 유치원은 집단급식소 설치 신고
- >> 영양사는 1회 100인 이상 급식을 제공하는 경우 채용
  - ⊗ 급식 시설과 설비를 갖추고 급식을 실시하는 2개 이상의 유치원이 인접하여 있는 경우 5개 이내의 유치원에서 공동으로 영양사를 둘 수 있음
- >> 조리사는 1회 100인 이상 급식을 제공하는 경우 채용
  - ※ 시설·설비, 식재료, 작업, 환경 위생관리 등의 세부 내용은 「유치원급식 운영관리 지침서」참고

### 위생·안전 점검

학교별	점검기관	근거	비고
유치원	시장, 군수	식품위생법 제22조, 동법시행규칙 제19조,	공립단설유치원은 관할교육지원청 계획에 의함
	자체 점검	유치원급식 운영관리 지침서	원장 책임 하에 자체 점검
초등학교 병설유치원	관할교육청	학교급식법제19조, 동법 시행령 제14조, 동법시행규칙 제8조	초등학교 급식 점검으로 같음 함.

※ 자체 점검표 및 위생지도 점검표 : 「유치원급식 운영관리 지침서」참고



## 유치원 영양관리

성장기에 있는 유아에게 적절한 영양을 공급함으로써 정신적·육체적 건강을 유지할 수 있도록 식단 작성

>> 영양관리 기준(유치원급식 운영관리 지침서)

연령	성별	기준체중(kg)	기준키(cm)	열량(kcal)	단백질(g)	칼슘(mg)	철분(mg)
1~2세		12.2	85.9	1,000	15	500	7
3~5세		16.3	102	1,400	20	600	7
6~7세	남아	23.8	122	1,600	25	700	9
	여아	22.9	120	1,500	25	700	9

>> 영양공급 구성

- ☒ 급·간식 식단의 영양 기준은 3~5세의 영양섭취 기준을 중심으로 작성
  - ☒ 연령과 성별 및 개인차에 따른 영양섭취 수준은 급·간식 음식 제공 양의 차이를 통하여 조절
  - ☒ 1회의 점심과 2회의 간식 공급을 기준으로 유치원 급·간식의 총 섭취열량은 3~5세 어린이의 경우 약 600± 60 칼로리 수준으로 구성
  - ☒ 저염식단 제공 및 나트륨 섭취량 저감화
  - ☒ 트랜스지방이 포함된 식품제공 최소화
  - ☒ 완제품사용을 지양하고 조리장에서 직접 조리한 음식위주로 구성
- ※ 영양관리, 식단관리에 관한 세부 내용은 「유치원급식 운영관리 지침서」참고

## 건강 검진

>> 건강검진은 현재 실시하고 있는 기본 항목(키, 몸무게, 시력검사, 구강검사)외 국민건강보험법 영유아 건강검진 항목을 추가하여 유아의 건강을 유지 향상시킬 수 있도록 적극 노력

>> 건강검진 실시 여부는 유치원 평가 항목으로 현장 확인

**근거**

유치원급식 운영관리 지침서(교육인적자원부, 2007년 12월), 유아교육법 제17조(건강검진 및 급식), 동법 시행규칙 제3조(급식 시설·설비 기준 등), 식품위생법 시행규칙 제96조(집단급식의 시설기준), 식품위생법 제22조 및 동법 시행규칙 제19조(출입·검사·수거 등), 학교급식법 제19조(출입·검사·수거 등), 동법 시행령 제14조(출입·검사·수거 등 대상시설), 동법 시행규칙 제8조(출입·검사 등), 국민영양관리법 제15조(영양사의 면허), 학교보건법 시행규칙 제6조(유치원 및 대학의 환경위생기준 등)



## 2014. 주요 업무 일정

업무명	목표	시기	담당부서
사립유치원 위생지도 점검		연중	시장, 군수
공립단설유치원 위생지도 점검	연2회	연중	교육지원청 학교급식담당
병설유치원 위생지도 점검	연2회	연중	교육지원청 학교급식담당

## 차. 인사 및 복무 관리

### 공립유치원 인사 관리

- >> 유아교육의 질적 향상을 위한 교원의 근무여건 개선 및 효율적 인사 관리
- >> 통폐합으로 인한 과원교사 발생 대비 지역교육청별 수급 방안 강구
- >> 3~5세 누리과정 도입에 따른 신·증설 학급 교사 수급 관리
- >> 수석교사 인사관리기준 제정 적용

### 교원능력개발평가

- >> 2014년 유치원 교원능력개발평가 시범운영 확대 예정(사립유치원 일부 포함)

### 계약직 교원

- >> 경상남도교육청『계약제교원 운영 지침』에 의한 계약직 교원의 임용 및 복무관리 철저
- >> 기간제 교사 인력풀제 운영 지원
- >> 방과후과정 담당교사 미배치 유치원은 시간제 기간제 활용 지원

### 기타

- >> 수석교사 배치 운영(3명)
- >> 사립유치원 교원의 복무는 국·공립학교의 교원에 관한 규정 준용

### 사립유치원 원장 자격 인정 계획

- >> 대상 : 사립유치원 교원
- >> 인원 : 10명(예정)
- >> 연수 시기 : 8월~10월

### 사립유치원 관련

- >> 유아교육법 제20조 제1항 및 제22조 1항의 규정에 의거 원장 임용 의무화
- >> 사립유치원 원장 결원 해소방안 모색
- >> 유치원 설립 및 변경인가 시 엄격한 점검 실시
- >> 자격원장 임용예정증명서 첨부 의무화
- >> 자격취득 후 자격원장 임용여부 지도·감독 철저





- >> 자격원장의 부당 임용 사례 적발 시 강력조치
  - ※ 사례 : 임용 예정 유치원 원장 자격 취득자 임용 거부, 교육청에 원장임용 보고 후 유치원 비상근, 원장자격증 대여(자격증 박탈) 등
- >> 현직 대학교수의 원장 겸임 불허(본직기관의 부설기관 겸임은 제외)
  - ※ 근거 : 교육공무원법 제18조(겸임) 및 교육공무원임용령 제7조의 2(겸임)
- >> 교원의 임면 사항보고 확인 지도
  - ※ 근거 : 사립학교법 제54조 제1항 참조

- 임면한 날로부터 7일 이내에 관할교육지원청에 보고
- 무자격자를 교사로 대치 금지
- 임면 보고된 교원(원장, 원감, 교사)의 재직여부 확인
  - ※ 임면보고 허위, 태만 시 과태료 부과 (사립학교법 제74조 4항)

- >> 사립유치원 교원의 복무는 국·공립학교의 교원에 관한 규정 준용
- >> 교원보수기준에 맞는 보수지급 적극 지도
- >> 급당 적정 교원 수 임용 지도 및 변직 임용 유치원 지도·감독 강화
- >> 사학연금 및 국민건강보험 가입 적극 권장

**원장 미임용 유치원 지도 강화**

- >> 원장 미 임용 유치원 및 불법운영 유치원 각종 예산 미 지원 및 차등지원
- >> 원감자격 연수자 원감 임용 적극 권장

**근거** 유아교육법 제8조(유치원의 설립 등), 제12조(학년도 등), 제13조(교육과정 등), 제20조(교직원의 구분), 제23조(강사 등), 제24조(무상교육)·제25조(교육비용 등)·제26조(비용의 부담 등), 유아교육법 시행령 제13조(학급편성), 제16조(학급수 및 학급당 유아수), 유아교육선진화 추진계획(교과부, 2009. 12.), 교육공무원법 제37조(연수의 기회균등), 교육공무원법, 교육공무원임용령, 사립학교법 등



## 2014. 주요 업무 일정

업 무 명	목표	시기	담당부서
2014. 유치원교원능력개발평가실시	연중	2014. 3 ~ 11월	초등교육과
2015. 인사관리기준 의견 수렴	3회	2014. 9	초등교육과
2015. 인사관리기준 및 인사사무처리지침 설명회	4회	2014. 10	초등교육과
2015. 타 시·도 인사교류 안내	1회	2014. 10	초등교육과
2015. 신규교사 임용 배치	1회	2014. 11 ~ 2015. 2	초등교육과
2015. 타 시·군 인사서열 안내	1회	2015. 2	초등교육과

## 3-2 유아교육 협력 체제 활성화

담당 부서 : 초등교육과

### 기본방침

- » 유아교육 협력 체제 강화로 교원의 전문성 신장과 지역 특성을 살리는 교육과정 운영 지원
- » 지역단위 소규모 체험학습장 운영으로 유아의 발달과 지역 특성에 적합한 다양한 체험 교육 기회 제공
- » 교육 취약 계층 가정의 자녀 교육 및 교육 환경 조성을 위한 교육 복지 서비스 지원
- » 효율적인 현장지원을 위한 유아교육 지원 기관 운영의 활성화 및 역할 분담

### 중점내용

- 가. 지역거점유치원 운영
- 나. 지역단위 소규모체험학습장 운영
- 다. 종합복지 서비스 지원
- 라. 「유아교육 바로 알기」 홍보 및 부모참여 확대
- 마. 경남유아교육원 운영
- 바. 경남유아체험교육원 운영
- 사. 김해유아체험교육원 운영





## 가. 지역거점유치원 운영

### 지역별 1개원 이상 운영(22개원)

- >> 지역 유아교육지원센터 기능 수행
- >> 지역 내 유아교육 협력 네트워크 운영, 지역 정보 공유, 자원 공동 활용

## 나. 지역단위 소규모체험학습장 운영

### 권역별 7개 유치원 지정 운영(천령, 창녕, 진해, 고성, 창원한별, 장유, 합천유치원)

- >> 지역 특성을 살린 테마별 소규모 체험학습장 운영으로 상시적 지속적 체험 기회 제공

## 다. 종합복지 서비스 지원

### 교육과 복지의 통합 운영(5개원) 및 복지 서비스 지원

- >> 교육취약계층 유아의 발달과 가정의 교육·문화 환경 조성 및 기능 강화
- >> 유관기관, 지역사회 등 종합복지서비스 네트워크 구축

## 라. 「유아교육 바로 알기」 홍보 및 부모참여 확대

### 유치원 단위 연간 홍보계획 수립

### 경남유아교육 홍보 리플렛 제작 보급(1월 예정)

### 부모교육 및 부모참여 확대

- >> 올바른 유아교육 인식 제고
- >> 교육지원청 및 유아교육원 학부모 및 예비 학부모 연수 참여

### '자녀 유치원 방문의 날' 운영

- >> 유치원 단위 운영 계획 수립
- >> 부모 요청 시 수업공개 및 수업참관



**근거** 유아교육법 제6조(유아교육진흥원), 경남유치원교육과정 편성운영지침,  
유아교육선진화 추진 계획(교과부, 2009.12.) 유치원 종합복지서비스 추진 계획 (교과부, 2009.3)



## 2014. 주요 업무 일정

업무명	목표	시기	담당부서
지역거점유치원 운영 계획 알림	1회	2014. 2	초등교육과
지역단위 소규모 체험학습장 운영비 지원	1회	2014. 4	초등교육과
유치원 종합복지서비스 지원을 위한 기초자료 조사	1회	2014. 3	초등교육과
유치원 종합복지서비스 지원 계획 알림	1회	2014. 4	초등교육과

담당 : 경남유아교육원

## 마. 경남유아교육원 운영

### 주요 운영 내용

- >> 교원전문성 신장을 위한 맞춤형 연수
- >> 교육과정 운영 지원을 위한 자료개발 및 보급
- >> 연구풍토 조성을 위한 현장연구 지원
- >> 저꿈내기 교재·교구 대여 센터 운영
- >> 유치원-가정 연계를 위한 가족지원 프로그램 운영
- >> 유아교육 공동체를 위한 협력과 지원
- >> 지역특성을 살리는 문화·예술 프로그램 운영
- >> 교수학습지원실 운영 및 유아발달 상담실 운영



### 교원 연수 계획

순	내용	인원	시간	시기(월)	장소
1	신규교사 연수	130명	12	2월	교육종합복지관
2	수업전문가 입문과정	40명(2회)	15	6월, 11월	경남유아교육원
3	수업전문가 심화 과정	30명(2회)	15	10월	경남유아교육원 진주교육지원청
4	장학지원단 연수	40명(2회)	15	4월, 9월	경남유아교육원
5	보직교사 연수	80명	7	3월	경남유아교육원
6	관리자 역량강화 연수	300명	5	10월	경남유아교육원
7	누리과정 연수 I	100명(4회)	8	4월, 8월	경남유아교육원
8	누리(교육)과정 연수 II	40명(2회)	15	5월, 9월	경남유아교육원
9	ICT활용연수	30명(4회)	15	5, 8, 10, 12월	경남유아교육원
10	방과후 과정 담당연수	250명(2회)	6	4월	경남유아교육원
11	기타교육활동 전문가 연수	150명	30	2월	경남유아교육원

### 부모교육 계획

순	내용	인원	시간	시기(월)	장소
1	부모역할향상지원교육 I (찾아가는 부모교육)	40명(10회)	3	연중	경남유아교육원 희망 유치원
2	부모역할향상지원교육 II	40명(2회)	12	5월, 9월	경남유아교육원 희망 유치원
3	좋은 아버지교실	40명(3회)	3	연중	희망 유치원
4	자녀교육을 생각하는 좋은 부모 모임	20명(3회)	12	9, 10, 11월	경남유아교육원
5	학부모상담실 운영	10명(6회)	12	5~11월	경남유아교육원
6	유아발달상담실 운영	19명(4회)	21	5~11월	경남유아교육원

### 가족 참여 프로그램 운영 계획

순	내용	인원	시기(월)	장소
1	노래하는 우리가족 대회	20개팀	12	경남유아교육원
2	토요가족유치원	150가족(2회)	연중	경남유아교육원 희망 유치원
3	책벌레가족대회	5,000명	5~7월	경남유아교육원
4	부모와 함께하는 독서활동	15명(48회)	연중	경남유아교육원

### 문화·예술교육지원 프로그램 운영

순	내 용	인 원	시 기(월)	장 소
1	다문화교육 프로그램 운영	120개원	연중	희망 유치원
2	농어촌 유아 문화·예술교육지원	40명(4회)	6~10월	희망 유치원
3	찾아가는 문화·예술 프로그램	300명(5회)	연중	희망 유치원
4	토요가족 문화 지원	300명(5회)	연중	희망 가족



**근거** 「지방교육자치에 관한 법률」 제30조~제35조 규정 제7,8조 제①항, 제12조 제②항  
경상남도교육청직속기관 제33조(설치)①법 제32조 유치원 교원과 유아기 자녀의 부모, 유아교육에 관심이 있는 일반주민, 유아교육 관계기관 및 단체 등에 유아교육 관련 연구와 연수, 다양한 정보 제공, 교육자료 개발·보급



### 2014. 주요 업무 일정

업무명	목표	시기	대상	부서
2014.경남유아교육원 운영계획 알림	1회	1월	공·사립유치원	교육연구과
누리과정 교육활동 프로그램개발 안내	1회	3월	지역대학	교육연구과
교수학습지원실 활용 안내	1회	4월	공·사립유치원	교육연구과
책벌레 가족대회 안내	1회	4월	공·사립유치원	교육연구과
교수학습자료 개발 공모	1회	4월	공·사립유치원	교육연구과
노래하는 우리가족 대회 안내	1회	10월	공·사립유치원	교육연구과
운영실적보고서 '솔방울' 발간	1회	12월	공·사립유치원	교육연구과
교수학습 개발자료 보급 및 활용 안내	1회	12월	공·사립유치원	교육연구과

담당:경남유아체험교육원

### 바. 경남유아체험교육원 운영

#### 느끼고 탐구하는 체험활동 운영

- >> 놀이 중심의 자기주도적 체험활동으로 유아의 조화로운 발달 도모
- >> 영역별 체험활동을 통한 유아의 인성 및 창의성 발달
- >> '지진 체험실'을 비롯한 6개의 실내체험실 운영
- >> '플라워 사운드홀' 등 14개 영역의 실외체험장 및 휴식 공간 운영
- >> 유치원 실정을 고려한 맞춤형 프로그램 운영



- ☒ 프로그램 ① : 1일 한 체험실 당 40분씩 5개 체험실 이용 (월, 화)
- ☒ 프로그램 ② : 1일 한 체험실 당 50분씩 4개 체험실 이용 (수)
- ☒ 프로그램 ③ : 1일 한 체험실 당 35분씩 6개 체험실 이용 (목, 금)

프로그램 ③ 10:05 ~ 14:40 (목·금)					
시간	창의	별이	꿈이	행복	희망
~ 10:05	신발 및 가방정리, 강당 입실				
10:05~10:20	안전 교육 및 일정 안내				
10:20~10:50	아트	물	바람·공	실외	지진
10:50~10:55	이동				
10:55~11:25	실외	지진	물	바람·공	건축·블록
11:25~11:30	이동				
11:30~12:00	바람·공	건축·블록	지진	아트	물
12:00~13:00	점심 및 이동				
13:00~13:30	물	아트	건축·블록	지진	실외
13:30~13:35	이동				
13:35~14:05	지진	실외	아트	건축·블록	바람·공
14:05~14:10	이동				
14:10~14:40	건축·블록	바람·공	실외	물	아트
14:40 ~	귀가				
※ 폭서, 폭한, 우천시는 실외 체험은 동화방으로 대체함					

### 연간 체험활동 계획

>> 유치원 실정을 고려해 학급당 연2회 까지 체험신청 가능

### 유치원 현장 지원 활동

- >> 체험활동 역량 제고를 위한 교원 사전 연수 및 워크숍 실시
- >> 체험활동 자료 개발 및 보급
- >> 『찾아가는 체험활동』운영 : 연 6회
  - ☒ 대상 : 소규모 초등학교병설유치원
  - ☒ 내용 : 생각이 자라는 체험 부스 운영  
(물, 바람·공, 건축·블록, 동화, 아트, 마술, 요리체험 부스 설치)



### 지역사회와 함께하는 체험 공간 조성

- >> 『토요 가족 체험실』운영:4월 ~ 12월 (매월 2, 4주 토요일)
  - ⊗ 대상 : 3세~5세유아 및 학부모 150명
  - ⊗ 내용 : 1일 한 체험실 당 40분씩 3개 체험실과 실외체험장 이용
- >> 어린이 날『가족과 함께하는 축제의 날』운영 : 연1회 (5월 5일)
  - ⊗ 대상 : 3세~5세유아 및 학부모 150명
  - ⊗ 내용 : 1일 한 체험실 당 40분씩 3개 체험실 및 실외체험부스 이용  
교육마술 및 동극 공연 관람
- >> 실외체험장 상시 개방

### 만족도 제고를 위한 홍보 강화

- >> 소식지『신나는 체험세상』발간
- >> 홈페이지를 통한 다양한 체험활동 정보 제공



근거 유아교육법제6조(유아교육진흥원), 유아교육선진화추진계획(교과부, 2009.12)  
2014. 경남유치원교육과정 편성운영지침, 2014. 경남유아체험교육원 운영계획



## 2014. 주요 업무 일정

업무명	목표	시기	대상	담당부서
2014. 체험활동 운영계획 알림	1회	2월	공·사립유치원	연구기획과
2014. 체험실운영(교육과정)	연중	연중	공·사립유치원	교육운영과
2014. 체험실운영(방과후과정)	방학	2014(8월) 2015(1, 2월)	공·사립유치원	교육운영과
2014. 자문위원회 운영	2회	3, 11월	지역,직급별 교원	연구기획과
2014. 체험활동 홍보	연중	수시	공·사립유치원 및 유관기관	연구기획과
『찾아가는 체험활동』운영	6회	4,5,6,9,10,11월	소규모 유치원	연구기획과
『토요 가족 체험실』 운영	월2회	4월~12월	3세~5세유아 및 학부모	교육운영과
『가족과 함께하는 축제의 날』운영	1회	5월	3세~5세유아 및 학부모	연구기획과
2014. 체험활동 역량제고를 위한 교원사전연수	2회	3월, 8월	신규교사 및 체험신청 유치원 교원 중 1인	연구기획과
2014. 체험활동역량제고를위한 워크숍 실시	2회	7월, 12월	본원 교원 및 희망교원	연구기획과
체험활동 개발 자료 보급	1회	11월	소규모유치원	교육운영과
체험활동 사후 활동지 제작	2회	5월, 10월	체험신청유치원	교육운영과
소식지『신나는 체험세상』발간	1회	12월	공·사립유치원 및 유관기관	연구기획과



담당 : 김해유아체험교육원

## 사. 김해유아체험교육원 운영

### 생태중심의 실내·외 체험활동 운영

- >> 생태 중심의 다양한 체험활동으로 유아의 조화로운 발달 도모
- >> 실내·외 영역별 체험활동을 통한 유아의 인성 및 창의성 발달
- >> ‘땅속 체험실’을 비롯한 4개 테마의 실내체험실 운영
- >> ‘흙놀이 동산’ 등 14개 영역의 실외체험장 및 휴식 공간 운영
- >> 유치원 및 지역사회의 실정을 고려한 맞춤형 프로그램 운영

### 지역사회와 함께하는 체험 공간 조성

- >> 가족과 함께하는 체험실 운영 (월 1회)
  - ☒ 대상 : 3세~5세 유아 및 학부모
  - ☒ 내용 : 테마별 실내체험실 및 실외체험장 이용
- >> 실외체험장 상시 개방

### 만족도 제고를 위한 홍보 강화

- >> 소식지 발간
- >> 홈페이지를 통한 다양한 체험활동 정보 제공



근거 유아교육법 제6조(유아교육진흥원), 유아교육선진화추진계획(교과부, 2009.12), 경상남도 유치원교육과정 편성운영지침



## 2014. 주요 업무 일정

업무명	목표	시기	대상	담당부서
2014. 체험활동 운영계획 알림	1회	3월	공·사립유치원	연구기획과
2014. 체험실운영	연중	연중	공·사립유치원	교육운영과
2014. 체험활동 홍보	연중	수시	공·사립유치원 및 유관기관	연구기획과
『토요 가족 체험실』 운영	월 1회	4월, 12월	3~5세 유아 및 학부모	교육운영과
소식지 발간	1회	12월	공·사립유치원 및 유관기관	연구기획과

## IV. 특색과제

### 1. 노래하는 유치원

노래, 악기, 전통음악 등을 활용한 노래하는 유치원 분위기 조성

노래를 통한 따뜻한 감성교육

주요 추진 내용

- >> ‘마음모아 소리모아’ 노래하는 가족대회 참가 권장(경남유아교육원)
- >> 애국가, 유치원가에 관심 갖고 바르게 부르기
- >> 방과후과정 음악 특성화프로그램 활용

### 2. 운동하는 유치원

안전하게 규칙을 지키며 운동할 수 있는 여건 조성

규칙적으로 바깥에서 신체활동 하기(1일시간 이상의 바깥놀이 및 신체활동 시간 확보)

주요 추진 내용

- >> 지역사회와 연계한 체력 증진활동 전개(지역 산책로, 공원 활용)
- >> 방과후과정 체육 특성화프로그램 활용

### 3. 책 읽는 유치원

책보기 활동의 생활화 및 온 가족 독서 시간 갖기 운동 전개

책보기 활동 생활화를 위한 독서코너 설치 및 독서환경 조성

주요 추진 내용

- >> 매일 아침 책보기로 하루일과 시작
- >> 지역도서관 활용을 통한 독서활동
- >> ‘책벌레 가족대회’ 및 ‘부모와 함께하는 독서활동’ 참가권장(경남유아교육원)



## V. 보고 자료

번호	업 무 명	보고 서식	목표량	시기	대 상	협조기관	비고
1	지역 유아교육계획 제출		1회	2. 26	교육지원청		2부
2	지구별 장학협의회 운영 계획/결과	서식1		계획 : 3. 28 결과 : '15. 1. 23	교육지원청		
3	사립유치원 원장 임용 현황	서식2	1회	3. 28	교육지원청	사립유치원	
4	유치원 현황	별도서식	1회	3월	교육지원청	공·사립 유치원	
5	연구 유치원 운영 현황	서식3	1회	3. 14	교육지원청	해당유치원	
6	교육과정운영위원회 현황	서식4	1회	4. 4	교육지원청		
7	지역별 컨설팅 현황	서식5	1회	3. 28	교육지원청		
8	연구 유치원 운영 결과 보고	서식6	1회	11월	교육지원청	해당유치원	
9	학습활동 연구 예선대회 결과 보고	서식7	1회	7월	교육지원청		
10	동화구연 연구 예선대회 결과 보고	서식8	1회	7월	교육지원청		
11	유치원 교원 연수 실적 보고	서식9	1회	'15. 1. 23	교육지원청		
12	학부모 연수 실적 보고	서식10	1회	'15. 1. 23	교육지원청		
13	교육지원청 예산지원 및 외부재원 확보 현황	서식11	1회	'15. 1. 23	교육지원청	해당유치원	
14	교육지원청 개발 자료 제출		1회	'15. 2월	교육지원청		2부

※서식은 도교육청 초등교육과 홈페이지에 탑재된 2014. 경남유아교육계획의 내용 중 서식 다운로드 후 사용

<서식 1>

## 2014. 지구별 장학협의회 운영 계획/결과

경상남도 ○○교육지원청교육장

장학군	개최(중심) 유치원	협 의 일 시	활동주제 및 내용	참가유치원수			참가교원수			비고
				공립	사립	계	공립	사립	계	
1지구										
2지구										
⋮										
계										

○ 운영의 문제점

○ 개선·보완사항

※ 제출일 : 계획(2014. 03. 28.)  
결과(2015. 01. 23.)





<서식 2>

## 2014. 사립유치원 원장 임용 현황

2014. 3. 1 기준

경상남도 ○○교육지원청교육장

### 1. 임용 현황

사립유치원수	임용유치원수	미임용유치원수	비 고

### 2. 원장 미임용 유치원 현황

순	미임용 유치원명	학급수	원아수	설립 인가일	설립자명 (자격)	미임용 사유	임용계획 (구체적으로)	비 고 (원장해임일)

### 3. 원장 결원해소 방안

※ 제출일 : 2014. 03. 28.

<서식 3>

## 2014. 연구 유치원 운영 현황

경상남도 ○○교육지원청교육장

지정기관	영역	과 제	원 명	원장명	교사명	학급수	원아수	연차	예산지원
				원감명					

※제출일 : 2014. 03. 14.



<서식 4>

## 2014. 교육지원청 교육과정운영위원회 현황

경상남도 ○○교육지원청교육장

교육청명	순	소속	직위	성명	특기사항	비 고

※ 제출일 : 2014. 04. 04.

<서식5>

## 2014. 교육지원청 컨설턴트 현황

경상남도 ○○교육지원청교육장

교육청명	순	소속	직위	성명	특기사항	비 고

※ 제출일 : 2014. 03. 28.



<서식 6>

## 2014. 연구 유치원 운영 결과 보고

경상남도 ○○교육지원청교육장

지정기관		공개일시		원장				
원 명		운영기간		원감				
학 급 수		원 아 수		주무				
영 역		주 제						
보고회일정		참관자현황						
시간	내용	원장	원감	교사	장학사	타시·도	계	학부모
							명	명
운영성과 및 우수사례				남은 과제(문제점 및 개선점)				

※ 제출일 : 운영보고 개최 후 1주일 이내

(단위:천원)

구분	수령액	집행액	잔액	산출내역

※ 제출일 : 개최 후 1주일 이내

※ 산출내역은 구체적으로 기재



<서식7>

## 2014. 유치원교사 학습활동 연구 예선 대회 결과 보고

경상남도 ○○교육지원청교육장

1. 대회 기간 :

2. 대회 결과 :

순	대회일시	대회장소	수업공개 시 간	예선대회 입상자					참관인원		
				소 속	직 위	성 명	입상결과	본선대회 추천여부	공립	사립	계
1											
2											
3											

3. 심사위원 명단

순	소 속	직	성 명	비 고

4. 성과 및 개선점

- ※ 제출일 : 개최 후 1주일 이내
- ※ 첨부 : 입상자 수업지도안 각 1부



<서식8>

## 2014. 유치원교사 동화구연 연구 예선 대회 결과 보고

경상남도 ○○교육지원청교육장

1. 대회 기간 :

2. 대회 결과 :

순	대회일시	대회장소	수업공개 시 간	예선대회 입상자					참관인원		
				소 속	직위	성 명	입상결과	본선대회 추천여부	공립	사립	계
1											
2											
3											

3. 심사위원 명단

순	소 속	직	성 명	비 고

4. 성과 및 개선점

- ※ 제출일 : 개최 후 1주일 이내
- ※ 첨부 : 입상자 원고 각 1부

<서식9>

## 2014. 교육지원청 주최 유치원교원 연수 실적 보고

경상남도 ○○교육지원청교육장

구 분	연수과정명	연수대상			연수기간 (시간)	연수예산(천원)		연수기관 (장소)	비 고
		공립	사립	계		공립	사립		
1학기									
	소 계								
2학기									
	소 계								
계									

※ 도교육청 및 유아교육원 등의 도단위 기관에서 주최, 주관하는 연수는 제외  
 ※ 제출일 : 2015. 01. 23.



<서식10>

## 2014. 교육지원청 주최 유치원 학부모(예비) 연수 실적

경상남도 ○○교육지원청교육장

구 분	월	계획 (인원)	실적 (인원)	연 수 주 제	강사			비 고
					소속	직	성명	
1학기								
	소계							
2학기								
	소계							
계								

※ 도교육청 및 유아교육원 등의 도단위 기관에서 주최, 주관하는 연수는 제외

※ 제출일 : 2015. 01. 23.

<서식 11>

## 2014. 교육지원청 예산 지원 현황

구분	순	사업명	원수(학급수)	지원액(천원)	비고
공립					
소계					
사립					
소계					
합계					

## 2014. 교육지원청 외부재원 확보 현황

구분	순	사업명	원수(학급수)	지원액(천원)	비고
공립					
소계					
사립					
소계					
합계					

※ 기준일 : 2014. 12. 31.

※ 작성요령

- 지역교육지원청 예산 지원 현황:도교육청의 자원배분 사업이나 재배정을 제외한 지역교육지원청 자체편성예산(현안사업비 등)으로 지원한 사업만 기재
- 외부재원 확보 현황 : 교육비 지원, 급식경비 지원, 교육환경 개선 경비(관리담당) 등 지방자치단체로부터 지원 받은 경비 기재

※ 제출일 : 2015. 01. 23.





<참고자료1>

## 교육부 및 경남교육청 개발 · 보급 유아교육 자료

연도	교육과학기술부	연구책임자	경남교육청	비 고
2000	<ul style="list-style-type: none"> <li>유아를 위한 안전교육 지도자료</li> <li>유치원 종일반프로그램</li> <li>유아의 사회적 능력발달프로그램</li> <li>유치원 학급보조 자원봉사자 연수자료</li> <li>유치원 학급보조 자원봉사자 연수자료(영상자료)</li> </ul>	공주문화대 박용길 경성대 고후순 한양여대 안영진 원주대학 김금주 한국교육방송 박흥수	<ul style="list-style-type: none"> <li>유치원 종일반 지도자료 활용연수자료</li> <li>경상남도유치원지역화교육과정(CD)</li> <li>경상남도 지역화교육과정 연수자료</li> <li>유치원교육 활동자료(그림으로 읽는 동화)</li> </ul>	도교육청
2001	<ul style="list-style-type: none"> <li>유아를 위한 통일교육 지도자료</li> <li>유아와 부모가 함께하는 교육 활동자료</li> <li>유치원 교사교육 프로그램</li> <li>유치원 교사교육프로그램 영상자료</li> </ul>	중앙대 이원영 이화여대 김희진 이화여대 박은혜 한국교육방송 박흥수	<ul style="list-style-type: none"> <li>유아를 위한 전통놀이 교육 활동자료</li> <li>유아의 창의성 함양을 위한 자료</li> </ul>	도교육청
2002	<ul style="list-style-type: none"> <li>유아를 위한 환경보전 교육 활동자료</li> <li>유아를위한 자연체험 활동자료</li> <li>유아를 위한 부모교육자료</li> <li>유능하고 행복한 자녀로 키우기</li> </ul>	광신대 정채욱 연세대 이영 이화여대 이기숙 KBS미디어 영상사업단		2001. 개발자료 보급
2003	<ul style="list-style-type: none"> <li>놀이를 통한 과학교육 활동자료(책자, CD)</li> <li>유아를 위한 체육 활동자료(책자, CD, VTR)</li> <li>체육활동 영상자료</li> <li>유아를 위한 안전교육 자료(책자, CD)</li> <li>사례로 살펴본 안전생활(책자)</li> <li>운전자를 위한 교통안전지침(리플렛)</li> </ul>	덕성여대 신은수 강남대 이순례 KBS미디어 성신여대 장영희 덕성여대 신은수	<ul style="list-style-type: none"> <li>종일반운영 활동자료(책자, CD)</li> <li>지역화체험학습 활동자료(책자, CD)</li> <li>창의성교육 활동자료 I (책자, CD)</li> <li>창의성교육 활동자료 II (책자, CD)</li> </ul>	도교육청
			<ul style="list-style-type: none"> <li>창의성개발 및 음악감상프로그램(책자, CD 4종)</li> <li>흥미영역 활동자료</li> <li>부모교육 활용자료집(책자, 비디오테이프)</li> <li>유아곡악지도자료(책자, 비디오테이프)</li> </ul>	경남유아교육원
2004	<ul style="list-style-type: none"> <li>유아를 위한 양성평등 교육활동 지도자료(책자, CD)</li> <li>유치원 교육과정 운영을 위한 정보화 프로그램</li> <li>유치원의 급식 · 간식 식단 및 요리 활동자료</li> <li>주5일제 근무에 따른 유아 주말프로그램(책자, CD)</li> </ul>		<ul style="list-style-type: none"> <li>우리고장 옛이야기(교사용지도서, 유아용 동화자료, 교사용 교수자료, E-Book(CD))</li> </ul>	도교육청
			<ul style="list-style-type: none"> <li>부모교육프로그램</li> <li>함께하는 전통놀이자료(보급)</li> </ul>	경남유아교육원

연도	교육과학기술부	연구책임자	경남교육청	비 고
2005	<ul style="list-style-type: none"> <li>• 유아를 위한 역사교육 활동자료</li> <li>• 유아를 위한 수학교육 활동자료</li> <li>• 유아를 위한 명화감상 활동자료</li> <li>• 교사들의 전문성신장을 위한 동료장학자료</li> </ul>		<ul style="list-style-type: none"> <li>• 도움주는 유치원 실무(Ⅰ, Ⅱ, CD)</li> <li>• 행복한 유아·교사를 위한 좋은 수업으로 가는 길</li> <li>• 유치원 교육과정 편성운영지침</li> </ul>	도교육청
			<ul style="list-style-type: none"> <li>• 전통놀이자료, 교수학습자료</li> </ul>	경남유아교육원
2006	<ul style="list-style-type: none"> <li>• 신체 활동자료</li> <li>• 사회 활동자료</li> </ul>		<ul style="list-style-type: none"> <li>• 재미있는 동극자료</li> <li>• 종일반 우수사례</li> </ul>	도교육청
			<ul style="list-style-type: none"> <li>• 안전관련 웹자료 개발</li> </ul>	경남유아교육원
2007	<ul style="list-style-type: none"> <li>• 장애아이해 및 통합교육</li> <li>• 유아의 세계이해 및 다문화 활동자료</li> <li>• 유아사회교육</li> <li>• 전자미디어 활동 교육</li> </ul>		<ul style="list-style-type: none"> <li>• 생태교육자료</li> <li>• 방학 중 종일제 운영 자료</li> </ul>	도교육청
2008	<ul style="list-style-type: none"> <li>• 전문인력풀 활동자료</li> <li>• 유아세계시민교육 활동자료</li> <li>• 유아과학, 창의성 활동자료</li> <li>• 유아 에너지 교육 활동자료 CD-ROM 2종</li> </ul>		<ul style="list-style-type: none"> <li>• 동화속 창의력 친구가 되자</li> <li>• 2008. 유치원교원연구활동보고서</li> </ul>	도교육청
2009	<b>&lt;교사 및 부모용&gt;</b> <ul style="list-style-type: none"> <li>• 유아한국문화 정체성교육프로그램</li> <li>• 유아전통예술교육프로그램</li> </ul>		<ul style="list-style-type: none"> <li>• 2009. 유치원교원연구회활동결과보고서</li> <li>• 책과 함께 자라는 아이들</li> <li>• 희망선생님과 함께 해요</li> </ul>	도교육청
			<ul style="list-style-type: none"> <li>• 도·농간문화체험프로그램</li> </ul>	경남유아교육원



연도	교육과학기술부	연구책임자	경남교육청	비 고
2010	<ul style="list-style-type: none"> <li>• 유아의 창의인성 함양을 위한 영상매체</li> <li>• 활용 프로그램(책자, CD)</li> </ul>		<ul style="list-style-type: none"> <li>• 창의 미술 첫걸음</li> <li>• 저탄소 녹색성장을 위한 실천적 유아환경 교육</li> <li>• 유아의 가능성을 위하여 한걸음 더 나아가기</li> <li>• 함께하는 다문화 세상</li> </ul>	도교육청
			<ul style="list-style-type: none"> <li>• 전통장단 악보 궤도</li> </ul>	경남유아교육원
2011	<ul style="list-style-type: none"> <li>• 창의성교육프로그램</li> <li>• 인성교육프로그램</li> <li>• 경제 · 소비자교육프로그램</li> <li>• 부모용 소책자(3종)</li> </ul>		<ul style="list-style-type: none"> <li>• 유치원학사실무자료(디딤돌)</li> <li>• 2011. 유치원교원연구회활동보고서</li> <li>• 나도 할 수 있어(소책자)</li> </ul>	도교육청
			<ul style="list-style-type: none"> <li>• 종일제특성화자료(튼튼체육)</li> <li>• 음악활동교수자료(창의속 음악나라)</li> <li>• 얼썬다 우리놀이</li> <li>• 수업전문가과정 자료</li> </ul>	경남유아교육원
2012	<ul style="list-style-type: none"> <li>• 유치원 혼합연령 학급 운영 매뉴얼</li> </ul>		<ul style="list-style-type: none"> <li>• 유치원교원 학사실무 도움자료(이식)</li> <li>• 녹색성장교육</li> <li>• 보건교육</li> <li>• 근로정신 함양(공립)</li> </ul>	도교육청
			<ul style="list-style-type: none"> <li>• 누리과정 녹색성장 활동자료</li> <li>• 누리과정 음악 활동자료</li> </ul>	경남유아교육원
2013			<ul style="list-style-type: none"> <li>• 유치원교원 학사실무 도움자료(해님아놀자)</li> </ul>	도교육청
				경남유아교육원



꿈을 키우는 유치원 · 함께하는 유아교육

# 경남유아교육 2014

- 
- \* 발행일 2014년 1월 인쇄
  - \* 발행인 경상남도교육감
  - \* 발행처 경상남도교육청  
641-719 경남 창원시 의창구 중안대로 241
  - \* 인쇄처 문성사 ☎ 282-9922